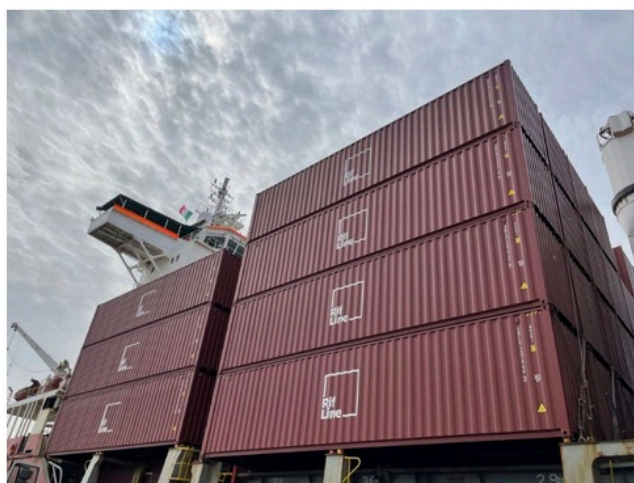


home » Le notizie di oggi » Civitavecchia, partita la linea diretta per la Cina di Rif Line

## Civitavecchia, partita la linea diretta per la Cina di Rif Line

Nel porto di Civitavecchia ha già attraccato una delle due navi container del **nuovo servizio Rif Line Group che garantisce il primo collegamento diretto Cina-Italia**. L'importante player delle spedizioni, con sede principale a Fiumicino, ha recentemente avviato un **proprio servizio di linea che mette in contatto, senza scali intermedi, i porti di Shanghai e quello di Civitavecchia**, grazie al noleggio a lungo termine di 2 navi portacontainer (**Iberian Express** e **Cape Flores**, entrambe con una capacità di circa 1200 teu). Un servizio avviato da poco ma già pienamente a regime. La **Iberian Express**, infatti, dopo aver calato l'ancora a Civitavecchia, è già ripartita per il prossimo carico (previsto il 12 ottobre da Shanghai) mentre la **Cape Flores** attraccherà nel porto laziale il prossimo 3 ottobre.



Una vera rivoluzione nel settore, visto che il progetto Rif Line va a **supplire ai pochi collegamenti organizzati saltuariamente nei mesi passati solo da alcuni colossi del settore** (come Dvs, Geodis e Bollorè Logistics) e **proprietari di cargo** (tra questi, Walmart e Home Depot). La novità messa in campo dallo spedizioniere italiano sta nel prevedere **un servizio diretto con transit time di 25 giorni** (contro i 35/40 degli altri global carrier attualmente presenti sulla stessa tratta) e **con cadenza mensile**. Visto l'enorme successo già riscontrato, la società sta valutando ora di **ampliare il servizio** coprendo altri due importanti porti strategici in Cina: quello di **Ningbo**, nella provincia dello Zhejiang, e di **Shenzhen**, la moderna metropoli che collega Hong Kong al resto del territorio cinese

Un'operazione importante nata in seguito all'osservazione di 2 importanti fattori: il monitoraggio delle **tariffe per spedire le merci** (arrivate ormai a un livello elevato) e la volontà di offrire ai clienti (che spediscono o ricevono) un **servizio più rapido** visto il valore aggiunto del collegamento senza scali tra l'Oriente e il Belpaese.